



ชมรม 34/82 ชุมชนปทุมวิไลเลข ถ. ปทุมกรุงเทพ ต. บางปรอก อ. เมือง จ. ปทุมธานี 12000
 โทร 02-975-7254, 02-975-7239 Fax: 02-975-7239 www.microfeap.com, facebook/MicrofeapClub
 มือถือ 089-8853860, 081-2987697, 086-1045815 email: webmaster@microfeap.com, Id Line: microfeap

สวัสดิ์ครับ เพื่อนสมาชิกและวิศวกรโยธาทุกท่าน

ถามไถ่กันมาด้วยความคิดถึง อยากให้เปิดอบรม บ้างปนแข็ง บ่นเบือ บ้างบอกช่วงนี้ว่าง อยากมาหาความรู้..!

ตอนแรกผม plan ว่าจะรอจนกว่าโปรแกรมตัวใหม่ P1r8.0, P2r8.0 และ FT r3.0 ที่เขียนเพิ่มให้ออกแบบโครงสร้างคอนกรีตได้ทั้งวิธี Working Stress Design และ Ultimate Strength Design พร้อมคู่มือใหม่ 3 เล่มจะแล้วเสร็จ แต่เนื่องจากงานที่ต้องเขียนเพิ่มเยอะมาก เกือบปีที่ทุ่มเทกับมัน ตอนนี้เสร็จเพียง FT r3.0 ส่วน P1 และ P2 ยังไม่ 100% ขอเป็นครั้งหน้าครับ

วันนี้จึงอยากเชิญชวนทุกท่านที่ไม่กังวลกับไวรัสโควิด มาซาร์จแบตกันสักวัน มาพบปะมิตรสหาย มาฟื้นฟูความรู้เก่า และเติมความรู้ใหม่ และมาเป็น "ACI รุ่น 1" ของชมรมที่ใช้โปรแกรมออกแบบโดยวิธี Ultimate Strength Design กิจกรรมการบรรยายพิเศษครั้งที่ 24 กำหนดจัดในวันเสาร์ที่ **10 ต.ค. 63** ณ โรงแรมปทุมธานีเพลส เผอิญเป็นช่วงของการควบคุมโควิดที่เน้นเรื่อง social distance ดังนั้น การอบรมครั้งนี้จึงมีเงื่อนไขที่ต้องบอกกันก่อน ดังนี้



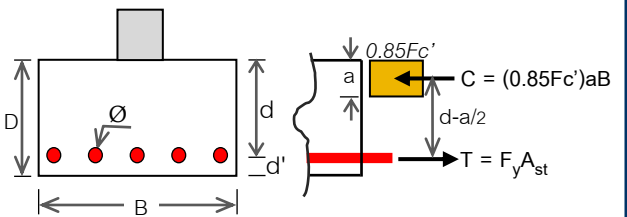
1. รับเพียง **150 ที่นั่ง** ท่านที่จ่ายค่าอบรมแล้วจะได้หมายเลขที่นั่ง (คู่มือ)
2. หน่วยงาน → ไม่รับลงทะเบียน + ไม่มีบริการ Up โปรแกรม (เลี่ยงความแออัด)
 ✎ ท่านที่จะ Up ให้ส่ง Flash Drive ไปก่อนแล้วมารับคืนในวันงาน หรือ นำไปให้วันงานพร้อมแนบค่าจัดส่งกลับ 100 บ. หรือ Up ทาง online

เวทีกี				
1	2	3	4	5
11	12	13	14	15
21	22	23	24	25
31	32	33	34	35
41	42	43	44	45
51	52	53	54	55
61	62	63	64	65
71	72	73	74	75
81	82	83	84	85
91	92	93	94	95
101	102	103	104	105
111	112	113	114	115
121	122	123	124	125
131	132	133	134	135
141	142	143	144	145

(รอบ 2 จำกัดเพียง 150 ที่นั่ง)

การอบรมครั้งนี้ จะไปกันช้าๆ และเน้นในเชิงสาระมากกว่าปริมาณ เพื่อให้วิศวกรได้ทราบหลักการและทฤษฎีพื้นฐานที่ใช้ในโปรแกรม อันจะนำไปสู่การนำไปใช้งานจริงได้อย่างถูกต้องและมีประสิทธิภาพต่อไป เนื้อหาอบรมโดยสังเขป มีดังนี้

- ✎ ทฤษฎีออกแบบฐานรากโดยวิธี Working & Ultimate Design
- ✎ การใช้งานโปรแกรม FT r3.0 และตัวอย่างงาน
- ✎ การออกแบบเข็มรับ Horizontal Load โดยใช้โมเดล Soil Spring และโปรแกรม MicroFeap โมดูล P1 r7.7



ลงทะเบียนก่อน เลือกที่นั่งก่อน..

บรรยายพิเศษ ครั้งที่ 24...(ACI รุ่น 1)

โปรแกรม Footing 3.0 กับการออกแบบฐานราก
โดยวิธี Working stress & Ultimate strength design

พบกับ... **เสาร์ 10 ต.ค. 63 (รอบ 2)**

08:30 - 16:30 น.

โรงแรมปทุมธานีเพลส จ.ปทุมธานี



ผู้สนใจสำรองที่นั่งด่วน ค่าอบรมรวมเอกสาร อาหารกลางวัน กาแฟและขนมทั้งวัน บุคคลทั่วไป คนละ 1,300 บาท, สมาชิกที่มีโปรแกรม P1/P2 (windows) คนละ 1,000 บาท (ไม่รับจ่ายหน้างาน) กรุณาโอนเงินเข้าบัญชีออมทรัพย์ ธ. กสิกรไทย สาขาปทุมธานี เลขที่ 250-2-43118-0 ชื่อ "ชมรม MicroFeap" ช่วยฝากซ์, email หรือ Line ไปโอนพร้อมชื่อ ที่อยู่ เบอร์โทร/email ส่งให้ชมรมด้วยครับ (หมดเขต พุธ 7 ต.ค.)

...โปรแกรมลดพิเศษ

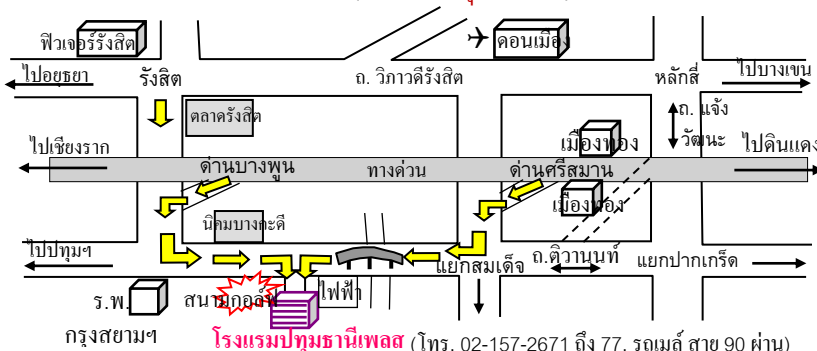
ชื่อใหม่โปรแกรม (สิทธิ์ผู้ฟัง)	ช่วงงาน
• P1: R7.7	P1 8,800
• P2: R7.7	P2 8,800
• Footing R3.0	FT 8,000

(หลังจาก P1 = P2 = 16,500 บ. FT = 12,000 บ.)

ราคา Up โปรแกรม (สิทธิ์ผู้ฟัง) ช่วงงาน

• P1: r6.x, 7.0 → r7.7	1,000
• P1: r5.x → r7.7	3,200
• P1: r4.x → r7.7	4,200
• P1: r3.x → r7.7	5,200
• P2: r6.x, 7.0 → r7.7	700
• P2: r5.x → r7.7	3,200
• P2: r3.x → r7.7	4,800
• P2: r2.x → r7.7	5,800
• FT: r2.x → r3.0	1,500
• FT: r1.x → r3.0	2,800

ช่วยส่งตัวเก่าที่จะ up ให้ชมรมก่อนวันงาน



โรงแรมปทุมธานีเพลส (โทร. 02-157-2671 ถึง 77, รถเมล์ สาย 90 ผ่าน)